

THE ORIGINAL

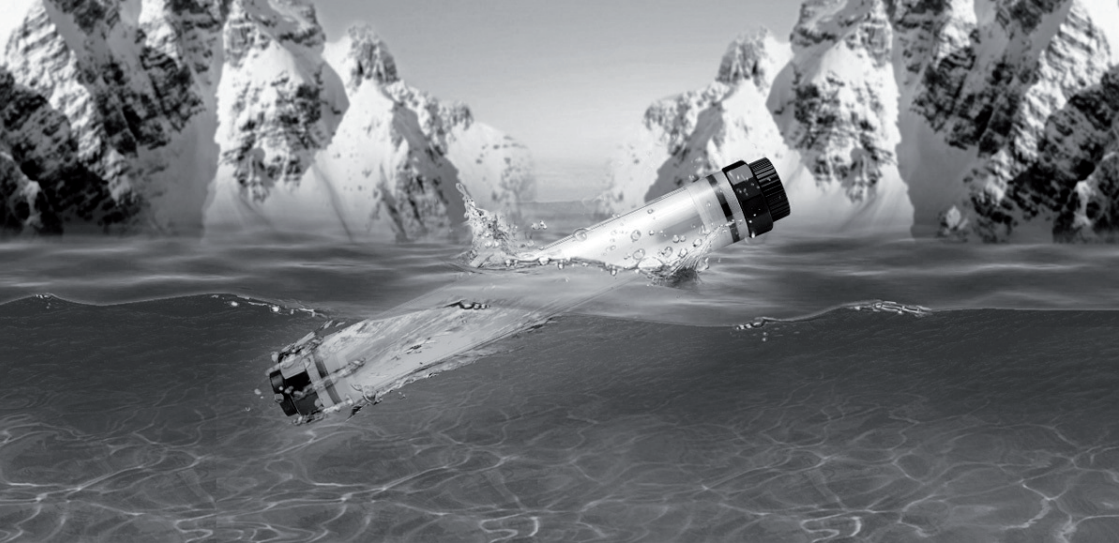
LED
LUMINATION



LL - 2.0

WIRELESS LED LIGHTING

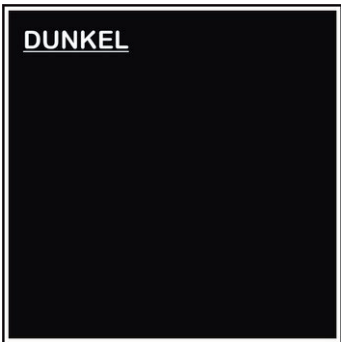




EINE ZUVERLÄSSIGE LED-LICHTQUELLE, WANN UND WO IMMER SIE BENÖTIGT WIRD!

Das Problem

DUNKEL



Die Lösung

HELL



KABELLOSE LED-BELEUCHTUNG

Überall, wo keine ständige Stromquelle zur Verfügung steht, kommt auf Knopfdruck unsere kabellose LED-Beleuchtung zum Einsatz. In der Lampe sind 56 Power LEDs im Farbton warm-weiß verarbeitet. Es stehen drei verschiedene Helligkeits-Level zur Auswahl: 25% / 50% / 100% sowie noch eine weitere Blinkfunktion. Dank der hochwertigen 10400mA-Batterien hat man je nach gewählter Lichtstärke für einen Zeitraum von 8-75 Stunden eine autarke, kabellose Lichtquelle für alle Anforderungen zur Verfügung.

Vielfältige Einsatzmöglichkeiten

Gastronomie & Gewerbe



Im Sonnenschirm



Unter Markiesen



Im Partyzelt



Verkaufsstände



Beim Schrauben

Hobby & Freizeit



Beim Radfahren



Auf Wanderungen



In den Bergen



Beim Angeln



Unter Wasser

Im Urlaub und unterwegs



Beim Camping



Auf dem Boot



Als Ladestation

SOS

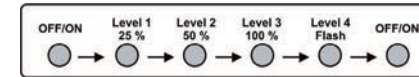
Notbeleuchtung

... und noch viele
weitere Optionen



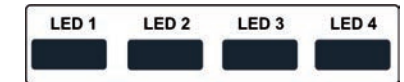
TECHNIK

Bedienung



- Mit Drücken des Startknopfes schalten Sie in das jeweils nächste Funktions-Level
- Stufe 1 - 3 ist für dauerhaftes Licht
- Stufe 4 aktiviert den Flash-Modus
- Die Lampe schaltet sich komplett aus, wenn Sie den Knopf länger als 3 Sekunden drücken
- Zum Schutz schaltet sich das Gerät beim Laden automatisch auf das Level 1 zurück

Ladestandsanzeige



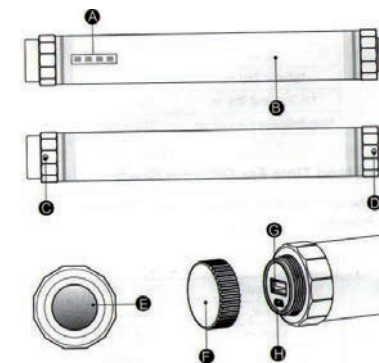
- Die blaue Ladestandsanzeige leuchtet beim Aufladen. Blinken stoppt bei 100 % Ladung
- Der Akku sollte rechtzeitig wieder geladen werden, wenn nur noch die erste Anzeige blinkt
- In jedem Level kann das Gerät auch als **Powerbank** genutzt werden
- Dank des intelligenten Chips lassen sich auch **Mobiltelefone und andere Geräte aufladen**

Lichtabgabe

| Stufe | Lichtstärke | Batterie-Kapazität |
|---------|-------------|--------------------|
| Level 1 | 25 % | ca. 75 Stunden |
| Level 2 | 50 % | ca. 14 Stunden |
| Level 3 | 100 % | ca. 8 Stunden |
| Level 4 | Flash/SOS | ca. 30 Stunden |

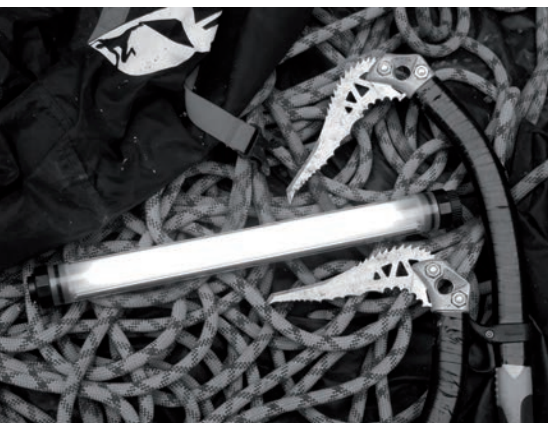
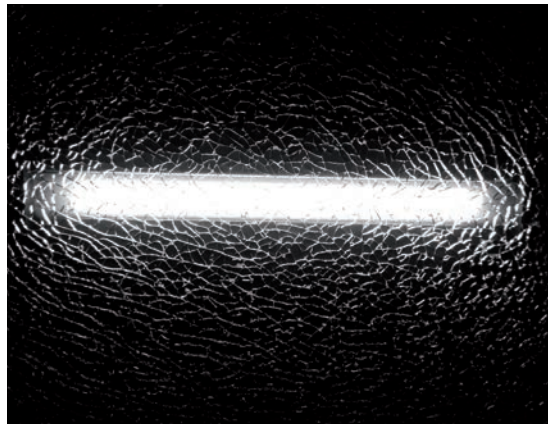
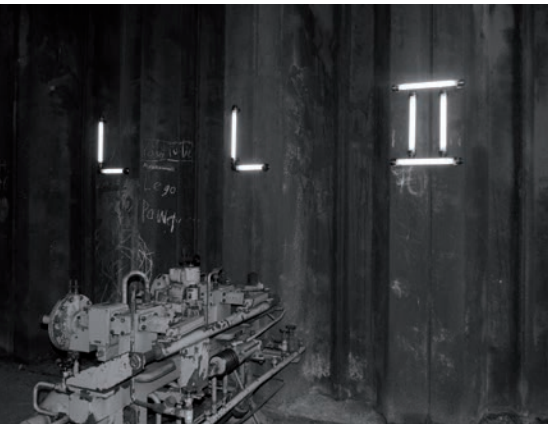
Ladezeit

Unabhängig vom jeweiligen Ladezustand können die Batterien jederzeit wieder geladen werden. Nach einer kompletten Entleerung beträgt die Ladedauer ca. 7-8 Stunden. An dem mitgeliefertem USB-Ladegerät lassen sich bis zu 4 Lampen **gleichzeitig** aufladen.



Ausstattung

- A = Blaue LED-Ladestandsanzeige
- B = Schutzhülle für das Gehäuse
- C + D = Aufnahmeloch für die Halterung
- E = Wasserdichter Multifunktions-Schalter
- F = Wasserdichter Zugang Ladefunktion
- G = Ausgang USB Interface
- H = Micro USB Interface



BEFESTIGUNG



Die zwei magnetischen Halter dienen zur Aufnahme der LED-Leuchtstoffröhren. Sie haften sicher auf allen magnetischen Flächen, können aber überall auch dauerhaft fest verschraubt werden.



Wenn mal kein magnetischer Untergrund vorhanden ist, benutzt man einfach die zwei mitgelieferten Metallplatten zur Fixierung. Bitte dabei unbedingt auf eine passgenaue Verschraubung achten.

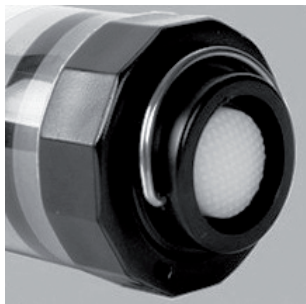


Der gewünschte Leuchtbereich lässt sich durch einfaches drehen der LED-Röhren in der Halterung individuell einstellen. Zur Entnahme der Röhren klickt man diese wieder aus der Halterung.



POWERBANK-FUNKTION FÜR UNTERWEGS

Einfach die wasserdichte Verschlusskappe öffnen, schon lassen sich per USB-Kabel diverse Geräte wie beispielsweise Mobiltelefone, Tablets oder Laptops aufladen. Die Sofort-Lösung, wenn keine normale Stromquelle vorhanden ist.



Bis ins Detail durchdachte Technik

Die Sache hat einen Haken

Und zwar einen aus Edelstahl. Damit die Lampe, wo auch immer, einen passenden Platz findet. Im Fall von völliger Dunkelheit leuchtet der Multifunktions-Schalter fluoreszierend grün.

Einfaches Aufladen

Die **wasserdichte** Verschlusskappe aufdrehen und das USB-Kabel zum Laden anschließen, fertig. Sie können über den USB-Port auch technische Geräte wie z.B. ein Mobiltelefon laden!



PREISLISTE

Mengenstaffel 2023

| Abnahmemenge | Stückpreis je Set zzgl. 19 % MwSt. | Stückpreis je Set inkl. 19 % MwSt. |
|--------------|---------------------------------------|---------------------------------------|
| 1 Set | 180,67 | 215,- |
| 2 - 3 Sets | 172,27 | 205,- |
| 4 - 5 Sets | 166,39 | 198,- |
| 6 - 9 Sets | 163,03 | 194,- |
| ab 10 Sets | 157,98 | 188,- |

Preise in Euro, inkl. Aufbewahrungsbox, Verpackung und Lieferung

Lieferumfang

A) 2 Lampen der kabellosen LED-Beleuchtung

| | |
|-----------------|--------------------|
| LED | 56 x EPISTAR |
| Watt | Max. 4,5 W |
| Input | DC 5V 2A |
| Output | DC 5V 2.1A |
| Helligkeit | 450 LM |
| Abmessungen | L 392 x ø 36 mm |
| Farb-Temperatur | 3000 k |
| Ladezeit | 8 Stunden / 5V 2A |
| Batterie | 3,7 V 10400 mA |
| Schutzklasse | IP 68 waterproof |
| Gewicht | 0,360 kg |
| Zertifizierung | CE, RoHS |
| LED-Lichtfarbe | warm weiss |
| Dimmbarkeit | 25%-50%-100%-flash |



Die USB-Kabel sind für eine besonders lange Lebensdauer mit einer nahezu verschleißfreien Schutzschicht ummantelt.

B) Ladekabel

2 x USB-Kabel, Länge 100 cm



C) USB-Ladegerät

USB - 4 Port , Gewicht 83 Gramm
Input 100-240 V, 50 / 60 Hz 0.6 A
Output 5V - 5A - 5A
Zertifizierungen: CE, FCC, RoHS

D) Diverse Halterungen

2 x Magnethalter
4 x RVS-430 Platten
8 x Schrauben rostfrei
4 x Halteband



GARANTIE



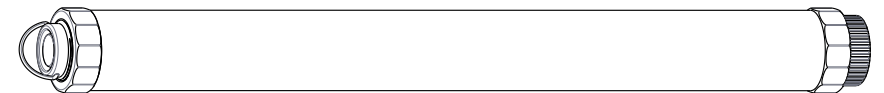
Wir sind von der Qualität unseres Produktes überzeugt.

Unser Garantie-Versprechen ist somit ganz einfach: Die gesetzlich vorgeschriebene Garantiezeit verdoppeln wir **auf 2 Jahre**.

Hiervon ausgenommen sind mutwillige Beschädigungen durch unsachgemäßes Öffnen des Gehäuses der LED-Lampenkörper.



ZERTIFIZIERUNG



IP68 - 100% WATERPROOF



Alle Produkte erfüllen die internationalen Sicherheitsvorschriften und sind entsprechend zertifiziert.



THE ORIGINAL



WWW.LED-LUMINATION.COM

EIN PRODUKT VON KERATEC-HEATWARE

Keratec-Heatware Warenhandelsges. mbh
Moltkestraße 25, 42799 Leichlingen / NRW
Telefon +49 2175 98195

info@led-lumination.com, www.led-lumination.com